

System fotowoltaiki, hydroizolacja z pap bitumicznych, termoizolacja BauderPIR, podłoże betonowe z nachyleniem przynajmniej 2%

fotowoltaika:

BauderSOLAR UK FD

warstwa nawierzchniowa (zgrzewana):

BauderKARAT

warstwa podkładowa (samoprzylepna):

BauderTEC KSA DUO 35

system odwodnienia liniowego (opcjonalnie, nie przedstawiono):

BauderPIR T LES

termoizolacja (klejona):

BauderPIR FA

klej do termoizolacji:

Bauder Schaumkleber

paroizolacja (zgrzewana):

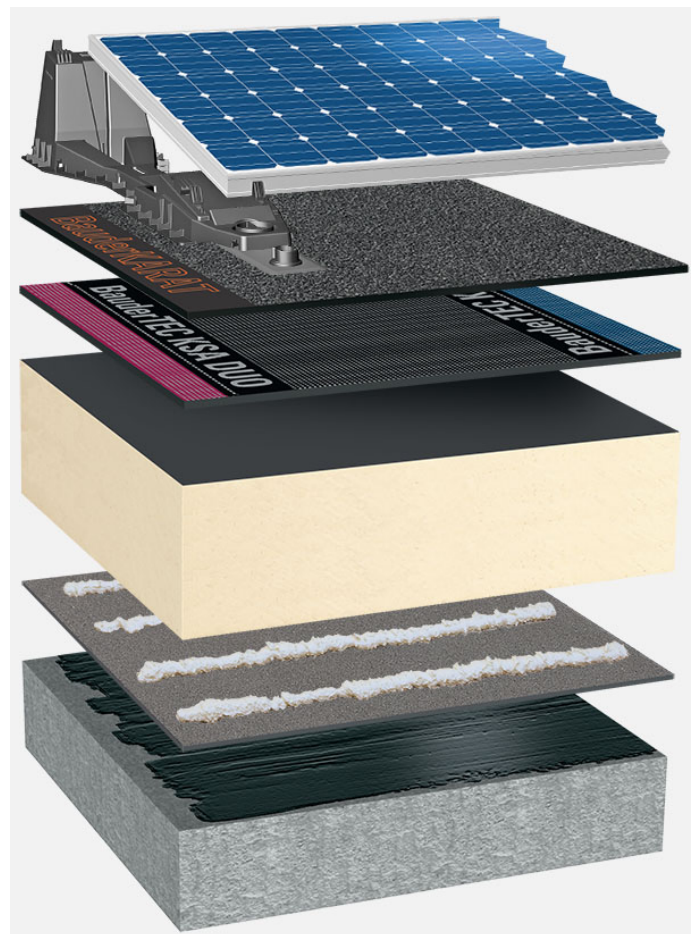
BauderFLEX DNA

środek gruntujący:

Burkolit V

Przedstawiony układ warstw dachu płaskiego stanowi zalecenie powstałe na podstawie wybranych parametrów. Specyficzne cechy danego obiektu są nieuwzględnione. Zalecenie to nie zastąpi rozmowy konsultacyjnej z przedstawicielami handlowymi oraz doradcami technicznymi firmy Bauder.

Notatki:



Systemowy układ warstw: BG_PIR-FA_K_01_PVFD

Sporządzono za pomocą Nawigatora do dachów płaskich (www.plaskidachnawigator.pl)