

System fotowoltaiki, hydroizolacja z pap bitumicznych, termoizolacja BauderPIR, podłoże betonowe z nachyleniem przynajmniej 2%

fotowoltaika:

BauderSOLAR UK GD

warstwa nawierzchniowa (zgrzewana):

BauderSMARAGD

warstwa podkładowa (samoprzylepna):

BauderTEC KSA DUO 35

system odwodnienia liniowego (opcjonalnie, nie przedstawiono):

BauderPIR T LES

termoizolacja (klejona):

BauderPIR FA

klej do termoizolacji:

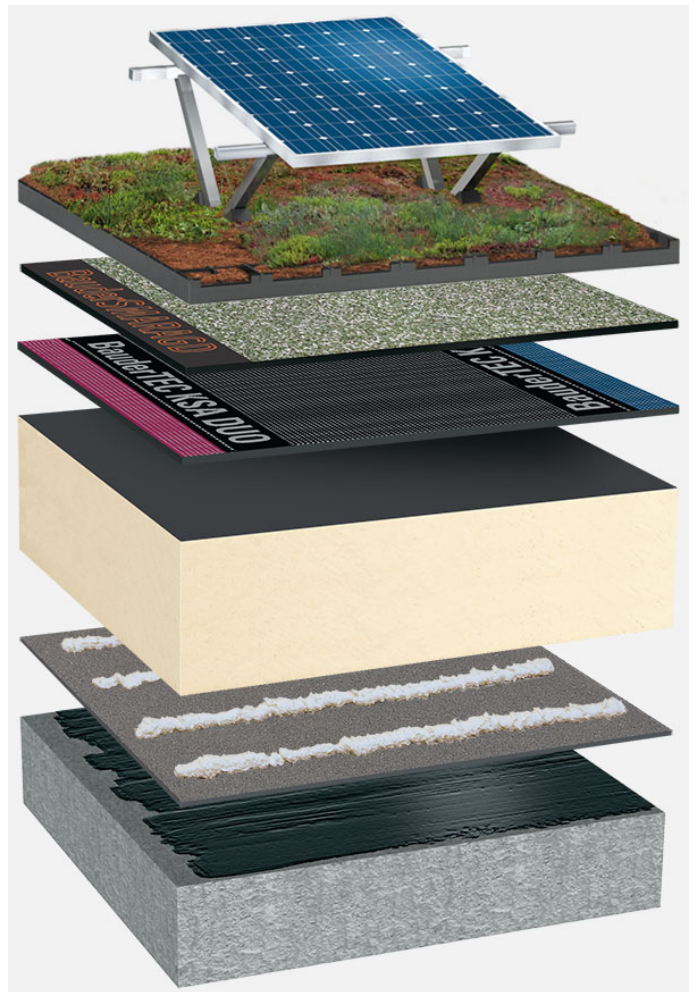
Bauder Schaumkleber

paroizolacja (zgrzewana):

BauderFLEX DNA

środek gruntujący:

Burkolit V



Systemowy układ warstw: BG_PIR-FA_S_01_PVGD

Przedstawiony układ warstw dachu płaskiego stanowi zalecenie powstałe na podstawie wybranych parametrów. Specyficzne cechy danego obiektu są nieuwzględnione. Zalecenie to nie zastąpi rozmowy konsultacyjnej z przedstawicielami handlowymi oraz doradcami technicznymi firmy Bauder.

Notatki:

Sporządzono za pomocą Nawigatora do dachów płaskich (www.plaskidachnawigator.pl)