



# System fotowoltaiki, hydroizolacja z folii dachowej, termoizolacja BauderPIR, podłoga betonowa z nachyleniem przynajmniej 2%

---

fotowoltaika:

**BauderSOLAR UK FD**

---

warstwa nawierzchniowa (mocowana mechanicznie):

**BauderTHERMOPLAN T 15/18/20**

---

system odwodnienia liniowego (opcjonalnie, nie przedstawiono):

**BauderPIR T LES**

---

termoizolacja (mocowana mechanicznie):

**BauderPIR FA**

---

paroizolacja (zgrzewana):

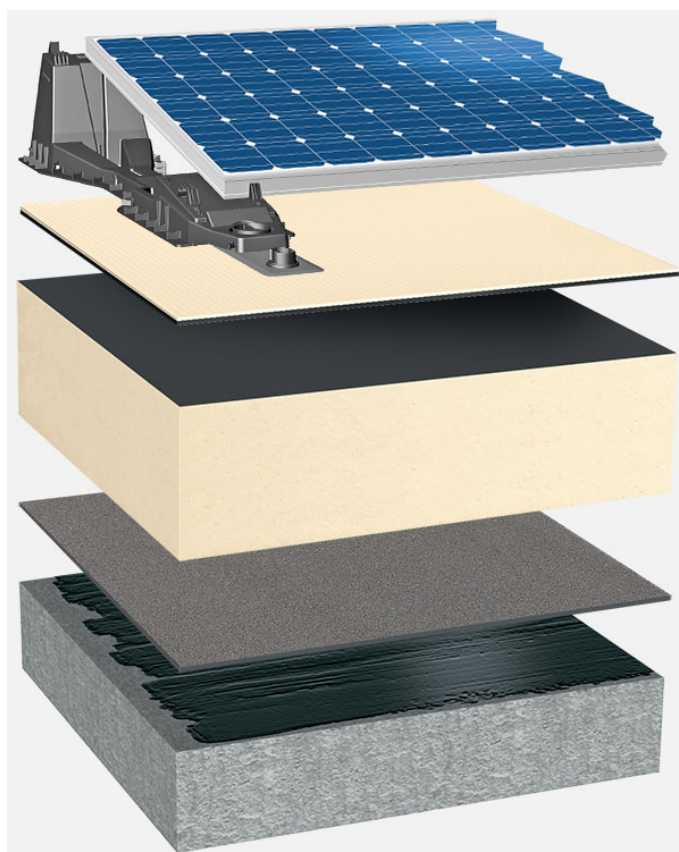
**BauderFLEX DNA**

---

środek gruntujący:

**Burkolit V**

---



Systemowy układ warstw: BG\_PIR-FA\_T\_01\_PVFD

Przedstawiony układ warstw dachu płaskiego stanowi zalecenie powstałe na podstawie wybranych parametrów. Specyficzne cechy danego obiektu są nieuwzględnione. Zalecenie to nie zastąpi rozmowy konsultacyjnej z przedstawicielami handlowymi oraz doradcami technicznymi firmy Bauder.

Notatki:

---

Sporządzono za pomocą Nawigatora do dachów płaskich ([www.plaskidachnawigator.pl](http://www.plaskidachnawigator.pl))

Bauder Polska Sp. z o.o.

ul. gen. T. Kutrzeby 16G lok. 141, 61-719 Poznań, Telefon: 61 88 57 900, E-Mail: [info@bauder.pl](mailto:info@bauder.pl)