

System fotowoltaiki, zazielenienie ekstensywne, hydroizolacja z pap bitumicznych odporna na przerastanie korzeni, brak termoizolacji, podłoga betonowe z nachyleniem przynajmniej 2%

fotowoltaika:

BauderSOLAR UK GD

warstwa nawierzchniowa (zgrzewana):

BauderSMARAGD

papa podkładowa (układana w gorącym bitumie):

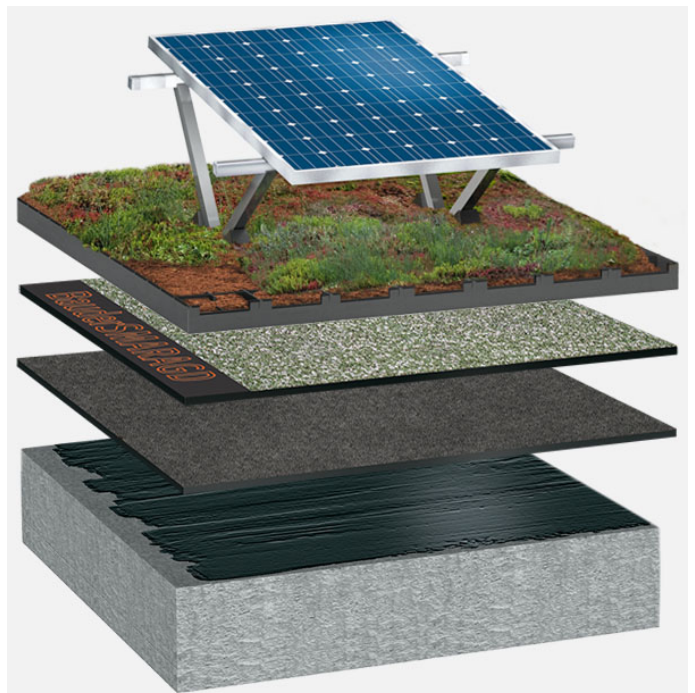
BauderKOMPAKT ULK

gorący bitum:

BauderFLEX Klebemasse

środek gruntujący:

Burkolit V



Systemowy układ warstw: BG_S_03_PVGD

Przedstawiony układ warstw dachu płaskiego stanowi zalecenie powstałe na podstawie wybranych parametrów. Specyficzne cechy danego obiektu są nieuwzględnione. Zalecenie to nie zastąpi rozmowy konsultacyjnej z przedstawicielami handlowymi oraz doradcami technicznymi firmy Bauder.

Notatki:

Sporządzono za pomocą Nawigatora do dachów płaskich (www.plaskidachnawigator.pl)

Bauder Polska Sp. z o.o.

ul. gen. T. Kutrzeby 16G lok. 141, 61-719 Poznań, Telefon: 61 88 57 900, E-Mail: info@bauder.pl